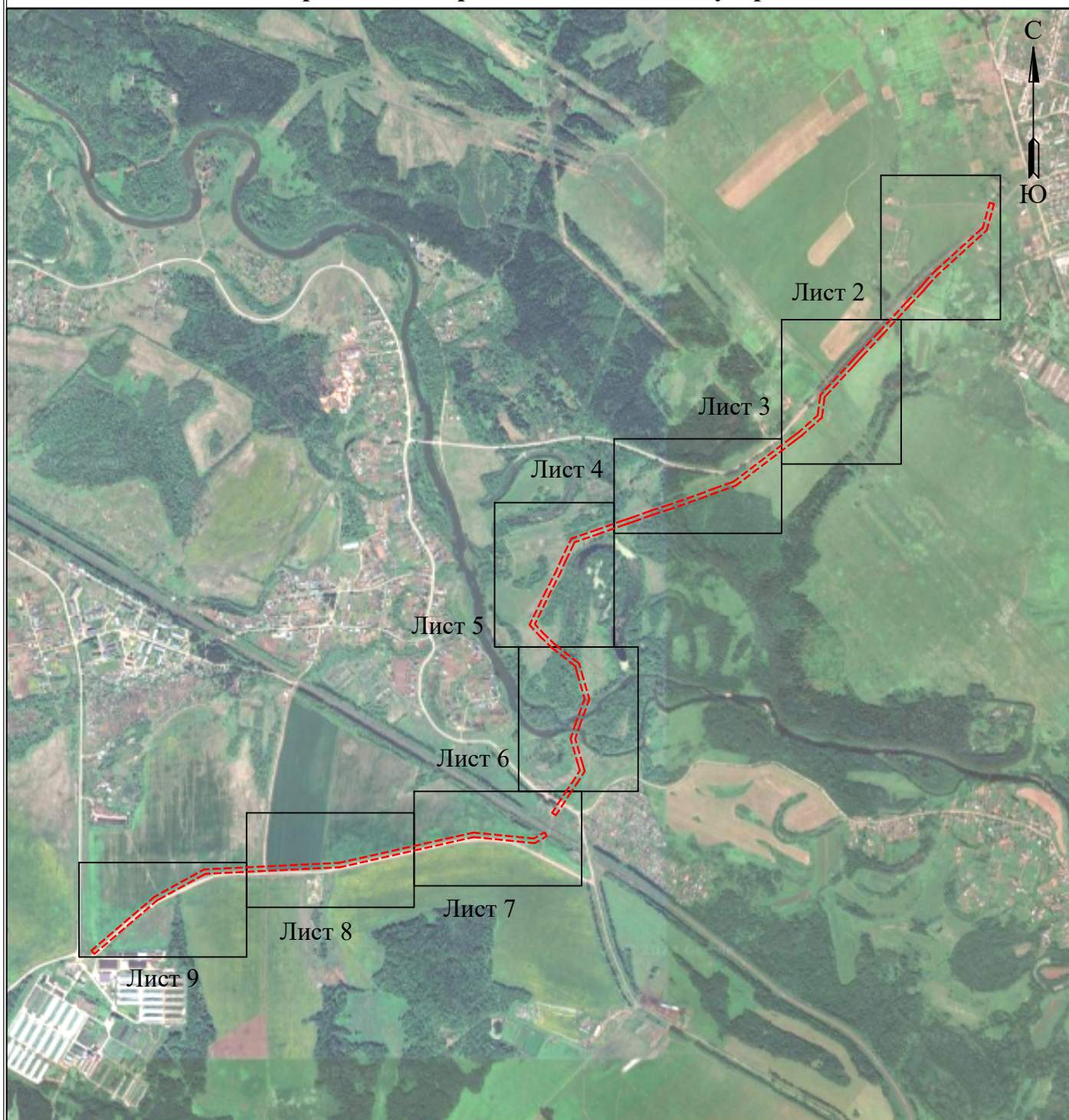

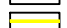





**Схема расположения границ публичного сервитута  
для эксплуатации объекта  
ВЛ-10 кВ ф.Кольцевой от ПС «Курашим»**

**Обзорная схема границ объекта землеустройства**



**УСЛОВНЫЕ ОБОЗНАЧЕНИЯ**

-  - границы устанавливаемого публичного сервитута
-  - ось линии, контур объекта
-  - границы муниципального образования, населенных пунктов
-  - границы кадастрового квартала
-  - границы земельных участков, попадающих в зону публичного сервитута

- 1 - обозначение характерной точки границы устанавливаемого публичного сервитута
- :123 - кадастровый номер земельного участка
- 59:32:0000000 - кадастровый номер квартала
- г. Пермь - наименование муниципального образования, населенного пункта



Схема расположения границ публичного сервитута  
для эксплуатации объекта  
ВЛ-10 кВ ф.Кольцевой от ПС «Курашим»





Схема расположения границ публичного сервитута  
для эксплуатации объекта  
ВЛ-10 кВ ф.Кольцевой от ПС «Курашим»





Схема расположения границ публичного сервитута  
для эксплуатации объекта  
ВЛ-10 кВ ф.Кольцевой от ПС «Курашим»





Схема расположения границ публичного сервитута  
для эксплуатации объекта  
ВЛ-10 кВ ф.Кольцевой от ПС «Курашим»





Схема расположения границ публичного сервитута  
для эксплуатации объекта  
ВЛ-10 кВ ф.Кольцевой от ПС «Курашим»





Схема расположения границ публичного сервитута  
для эксплуатации объекта  
ВЛ-10 кВ ф.Кольцевой от ПС «Курашим»





Схема расположения границ публичного сервитута  
для эксплуатации объекта  
ВЛ-10 кВ ф.Кольцевой от ПС «Курашим»





Схема расположения границ публичного сервитута  
для эксплуатации объекта  
ВЛ-10 кВ ф.Кольцевой от ПС «Курашим»





# **Схема расположения границ публичного сервитута** **для размещения объекта** **ВЛ-10 кВ ф.Кольцевой от ПС «Курашим»**

Перечень характерных точек Площадь зоны публичного сервитута 134492 кв.м		
Обозначение характерных точек границ	Координаты, м	
	X	Y
1	2	3
1	474854.45	2250794.43
2	474836.32	2250805.02
3	474803.31	2250748.52
4	474831.87	2250461.88
5	474689.95	2249832.04
6	474659.31	2249200.56
7	474534.4	2248973.46
8	474282.89	2248678.59
9	474298.87	2248664.96
10	474551.77	2248961.46
11	474680.05	2249194.7
12	474710.84	2249829.22
13	474853.11	2250460.46
14	474824.91	2250743.86
1	474854.45	2250794.43
15	477813.5	2252887.72
16	477807.91	2252907.96
17	477684.82	2252874.32
18	477475.16	2252643.25
19	477436.53	2252607.57
20	477399.28	2252575.56
21	477326.71	2252506.67
22	477197.79	2252388.22
23	477086.56	2252283.68
24	477048.92	2252249.38
25	476900.49	2252111.48
26	476803.51	2252098.5
27	476718.33	2252002.3
28	476689.89	2251964.37
29	476483.21	2251692.6
30	476448.27	2251593.21
31	476427.25	2251538.67
32	476373.62	2251385.78
33	476346.24	2251301.15
34	476312.48	2251207.77
35	476300.51	2251170.88
36	476254.88	2251042.87
37	476217.87	2250935.39
38	476124.71	2250890.85
39	476068.94	2250866
40	475975.28	2250817.86
41	475832.72	2250748.73
42	475787.08	2250791.05
43	475738.21	2250841.93
44	475646.9	2250957.51
45	475593.56	2250972
46	475481.07	2251004.88
47	475356.02	2250959.48
48	475293.41	2250938.78
49	475189.13	2250968.86
50	475141.8	2250983.38
51	475086.53	2250948.5
52	475039.95	2250916.75
53	474934.16	2250847.22
54	474945.55	2250829.58
55	475051.63	2250899.3
56	475098.05	2250930.94
57	475144.86	2250960.48
58	475183.26	2250948.69
59	475293.74	2250916.77
60	475363.01	2250939.67
61	475481.64	2250982.83
62	475587.89	2250951.78
63	475634.71	2250939.06
64	475722.36	2250828.12
65	475772.36	2250776.07

1	2	3
66	475828.88	2250723.65
67	475984.59	2250799.04
68	476078.11	2250847.1
69	476133.5	2250871.78
70	476234.84	2250920.24
71	476274.71	2251035.95
72	476320.39	2251164.12
73	476332.35	2251200.96
74	476366.11	2251294.34
75	476393.5	2251379
76	476446.98	2251531.47
77	476467.99	2251585.99
78	476501.9	2251682.48
79	476706.68	2251951.75
80	476734.65	2251989.05
81	476814	2252078.72
82	476909.9	2252091.55
83	477063.12	2252233.9
84	477100.8	2252268.25
85	477212.04	2252372.79
86	477341.12	2252491.39
87	477413.3	2252559.92
88	477450.22	2252591.63
89	477490.09	2252628.46
90	477696.21	2252855.58
15	477813.5	2252887.72